

Skapa en ny databas i FS-manager

Installation

Ladda ned mjukvaran från SKF:s arrangörssida.

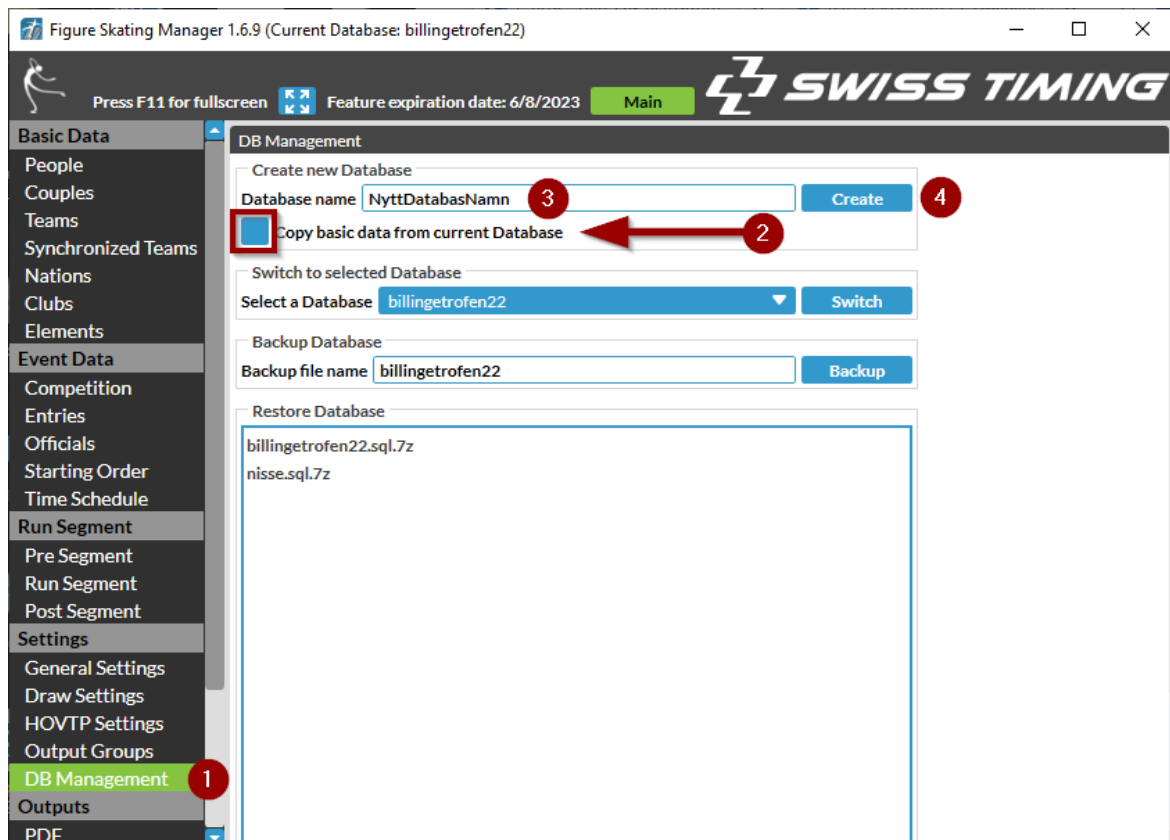
Installera FSM enligt SwissTimings instruktioner.

Notera versionen högst upp i fönstret efter start för att säkerställa att du har rätt version startad.

Om det är en uppgradering av version jämfört med äldre databaser rekommenderas ni ta bort alla gamla databaser eftersom de kan ha skapats med ett äldre format av databasen och kan vara besvärliga genom att skapa 'spill-over'-problem i nya databaser om format har uppdaterats.

I menyn 'DB Management' ①:

Skapa en ny databas. Kopiera inte grundläggande data från den aktuella databasen. ② skall m.a.o. vara ur kryssad. Ge din databas ett bra namn och undvik specialtecken ③. Tryck på create ④.

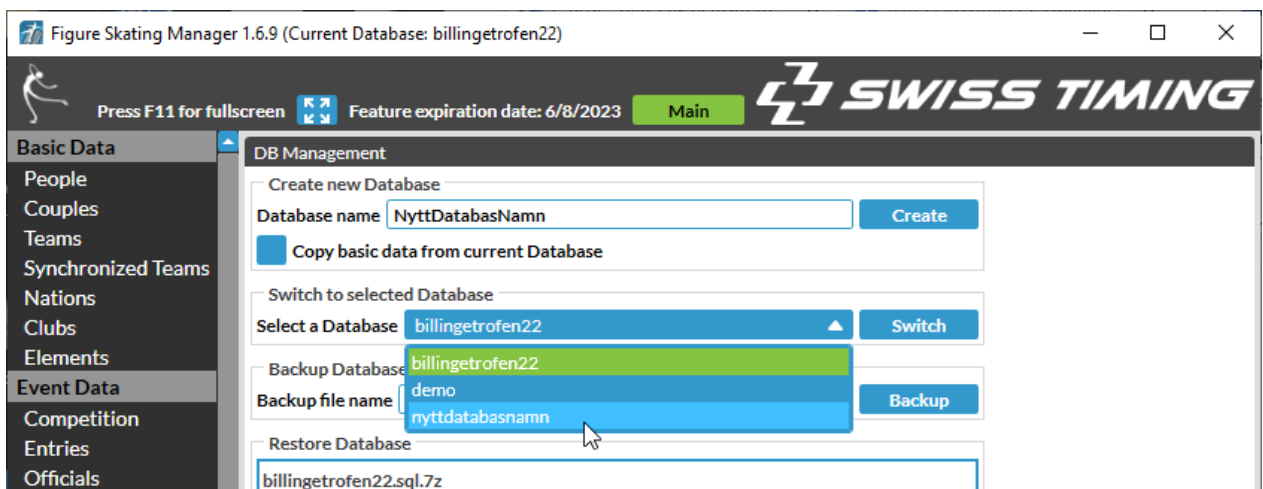




Avvakta tills meddelandet säger den är skapad



Växla till den nya databasen genom att välja den nyss skapade databasen i drop-down menyn ① och klicka på "Switch" ②.



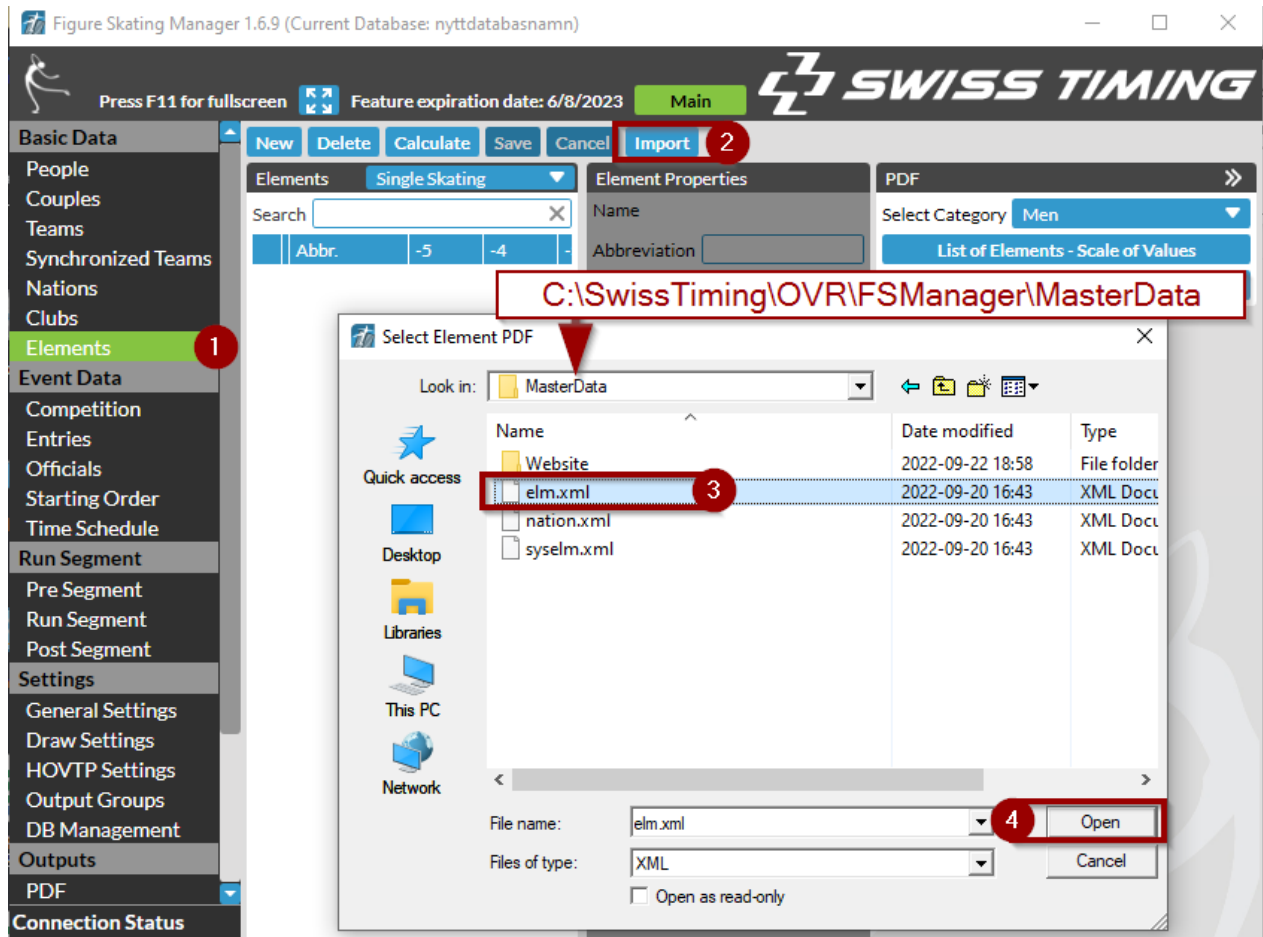
Avvakta meddelandet att bytet är klart



Verifiera att du är i den nya databasen genom att titta längst upp på namnlisten.

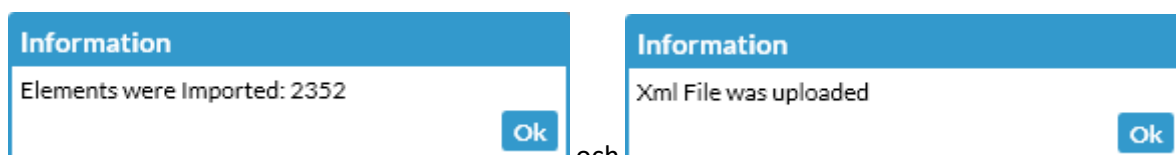


I menyn 'Elements' ①:
Välj 'Importerera' ②.



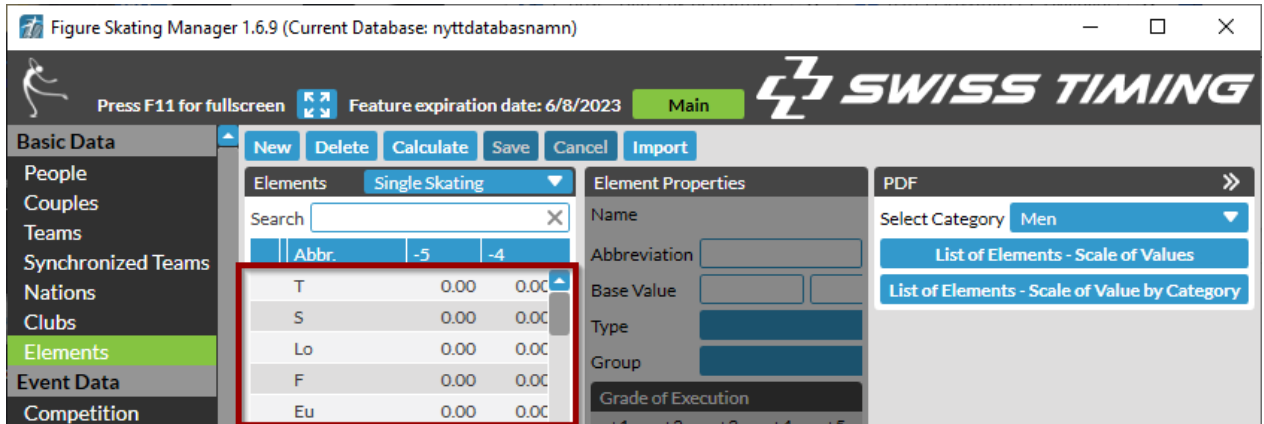
Bläddra till Masterdata foldern. Oftast finns den på C:\SwissTiming\OVR\FManager\MasterData och välj filen sedan filen 'elm.xml' ③. Notera att inför säsongen 2024/2025 verkar man adderat årtal till namnet på resp. fil. Håll då koll på om ni har fått många filer med samma "elmXX.xml" filer så ni tar den senaste av dessa. Kasta helst tidigare .XML-filer inför ny säsong framöver.

Klick på 'Open' ④ och avvakta meddelandena att importen är klar.

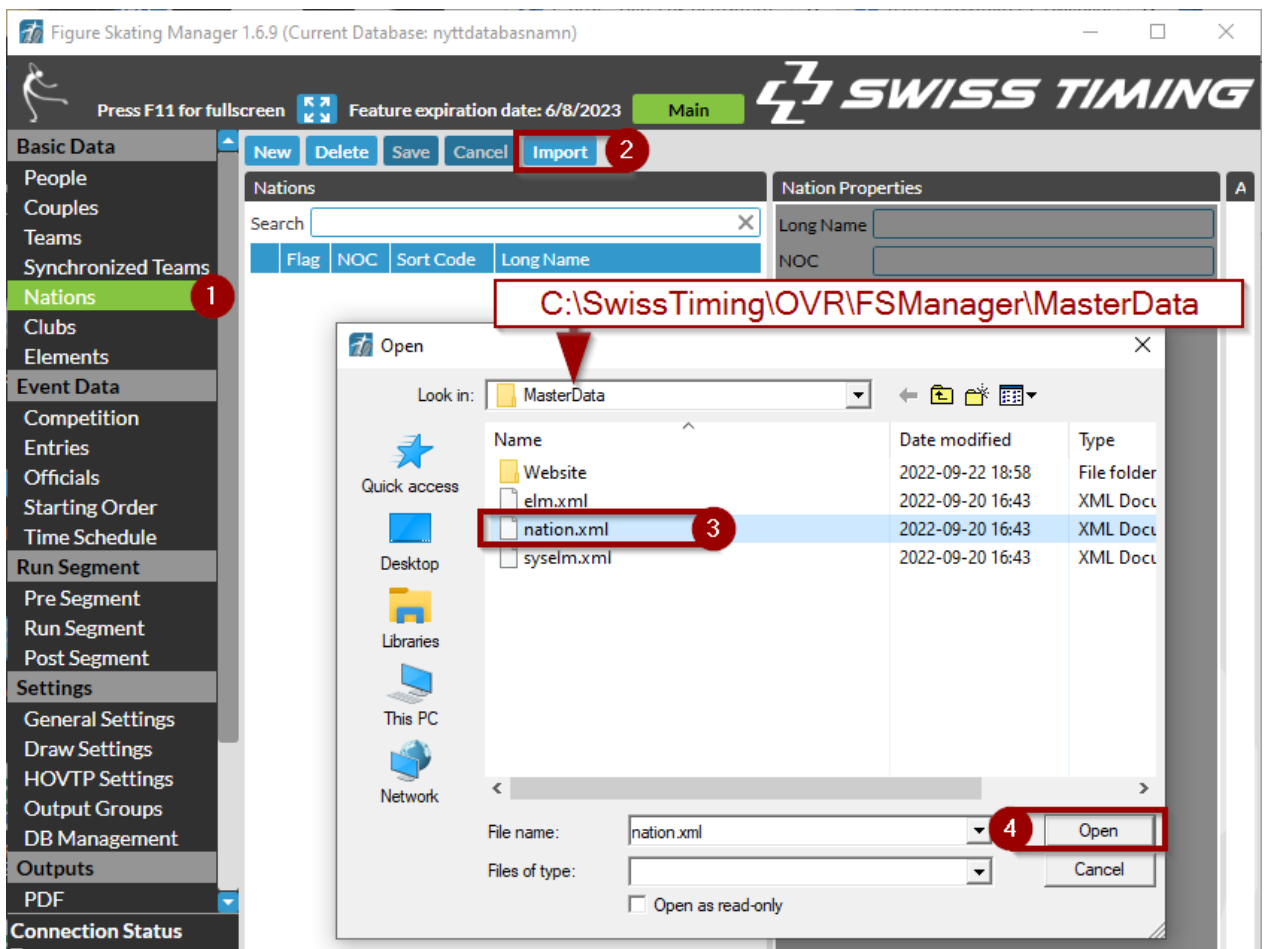


Upprepa stegen ovan för filen 'syselem.xml'.

Varje import kan ta några minuter. Du ska se en lång lista med element i vyn när importen är klar.



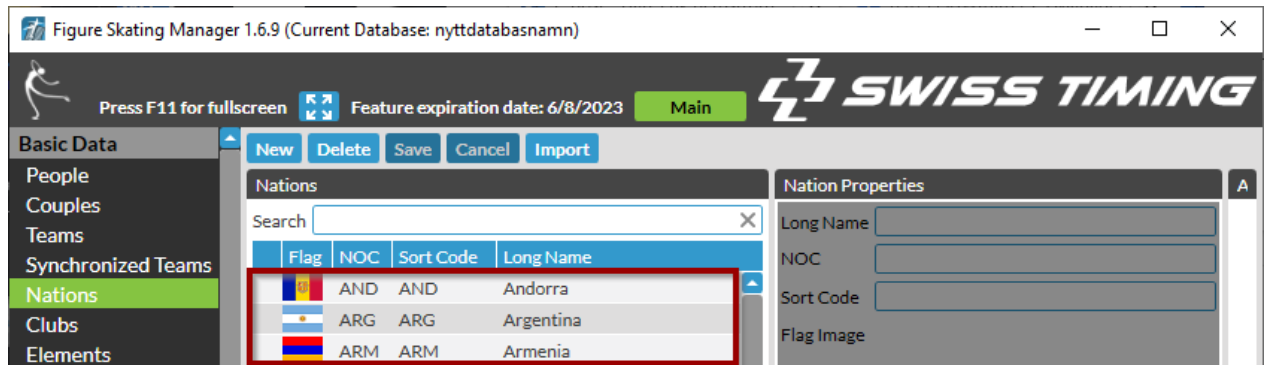
I menyn 'Nations' ①:
Välj 'Importera' ②.





Bläddra till Masterdata foldern. Oftast finns den på C:\SwissTiming\OVR\FSManger\MasterData och välj sedan filen 'nation.xml' ③.

Klick på 'Open' ④ och avvakta meddelandena att importen är klar. Du ska se nationsflaggor när importen är klar.



Du har nu skapat en tom databas. 😊

Minimera FS Manager och gå över till guiden för ISUIndTAWizard.

SKF Wizard för att hantera exportfilen från IndTA

För arbete med Wizard hänvisas tillsvidare till den existerande "IsuIndTAWizard-Manual.pdf" av Chrille Petterson, version 2.x från 2023-09-01 som finns att ladda ned från samma plats som övrig mjukvara.